

**ГРАФИЧЕСКОЕ ОПИСАНИЕ**  
**местоположения границ населенных пунктов, территориальных**  
**зон, особо охраняемых природных территорий, зон с особыми**  
**условиями использования территории**

*Публичный сервитут-КЛ-10кВ от ЦРП ф. "Поселок-2"-ТП-8, п. Городищи, Петушинский р-н, Владимирская обл.*

(наименование объекта, местоположение границ которого описано (далее - объект))

**Раздел I**

**Сведения об объекте**

№ п/п	Характеристики объекта	Описание характеристик
1	2	3
1	Местоположение объекта	Владимирская область, Петушинский р-н, Городищи п
2	Площадь объекта ± величина погрешности определения площади (Р ± ΔР)	1 303 м <sup>2</sup> ± 13 м <sup>2</sup>
3	Иные характеристики объекта	Вид объекта реестра границ: Зона с особыми условиями использования территории Вид объекта по документу: Публичный сервитут Содержание ограничений использования объектов недвижимости в пределах зоны или территории: Публичный сервитут. Цель установления публичного сервитута-для эксплуатации объекта электросетевого хозяйства местного значения - КЛ-10кВ от ЦРП ф. "Поселок-2"-ТП-8, п. Городищи, Петушинский р-н, Владимирская обл. Кадастровые кварталы в границах которых расположен сервитут: 33:13:040102; 33:13:040107; 33:13:040109. Земельные участки в границах которых расположен сервитут: 33:13:040102:6; 33:13:040107:123; 33:13:040107:55; 33:13:040107:56; 33:13:040109:74.

Раздел 2

Сведения о местоположении границ объекта

1. Система координат МСК-33, зона-1

2. Сведения о характерных точках границ объекта

Обозначение характерных точек границ	Координаты, м		Метод определения координат характерной точки	Средняя квадратическая погрешность положения характерной точки (Мт), м	Описание обозначения точки на местности (при наличии)
	X	Y			
1	2	3	4	5	6
н1	161 121,58	138 648,25	Аналитический метод	0,10	—
н2	161 122,02	138 649,15		0,10	
н3	161 121,76	138 652,89		0,10	
н4	161 121,44	138 658,99		0,10	
н5	161 121,43	138 659,08		0,10	
н6	161 120,46	138 665,98		0,10	
н7	161 123,65	138 684,60		0,10	
н8	161 127,25	138 704,52		0,10	
н9	161 130,62	138 722,27		0,10	
н10	161 135,16	138 743,11		0,10	
н11	161 139,64	138 753,92		0,10	
н12	161 145,16	138 764,48		0,10	
н13	161 148,85	138 769,49		0,10	
н14	161 161,97	138 780,91		0,10	
н15	161 162,23	138 782,06		0,10	
н16	161 161,45	138 783,83		0,10	
н17	161 161,36	138 783,99		0,10	
н18	161 142,66	138 811,57		0,10	
н19	161 142,60	138 811,64		0,10	
н20	161 136,89	138 818,63		0,10	
н21	161 124,39	138 835,55		0,10	
н22	161 117,66	138 845,40		0,10	
н23	161 117,64	138 845,43		0,10	
н24	161 115,95	138 847,76		0,10	
н25	161 112,62	138 852,68		0,10	
н26	161 112,59	138 852,72		0,10	
н27	161 109,00	138 857,46		0,10	
н28	161 102,74	138 866,79		0,10	
н29	161 101,48	138 868,93		0,10	
н30	161 101,28	138 869,17		0,10	
н31	161 096,07	138 873,70		0,10	
н32	161 095,57	138 873,94		0,10	
н33	161 078,79	138 876,58		0,10	
н34	161 078,76	138 876,58		0,10	
н35	161 062,96	138 878,59		0,10	
н36	161 042,42	138 899,54		0,10	
н37	161 041,82	138 899,83		0,10	
н38	161 038,59	138 900,20		0,10	
н39	161 026,53	138 904,02		0,10	
н40	161 010,24	138 909,92		0,10	
н41	160 999,21	138 917,37		0,10	
н42	160 999,15	138 917,40		0,10	
н43	160 977,04	138 930,25		0,10	
н44	160 959,05	138 941,79		0,10	
н45	160 955,59	138 947,63		0,10	
н46	160 950,91	139 000,20		0,10	
н47	160 956,18	139 019,52		0,10	



## Раздел 2

Сведения о местоположении границ объекта					
1	2	3	4	5	6
н48	160 968,55	139 058,25	Аналитический метод	0,10	—
н49	160 979,09	139 089,73		0,10	
н50	160 979,12	139 090,26		0,10	
н51	160 977,30	139 098,87		0,10	
н52	160 977,18	139 099,18		0,10	
н53	160 971,92	139 107,89		0,10	
н54	160 968,44	139 114,53		0,10	
н55	160 968,04	139 114,93		0,10	
н56	160 952,58	139 123,58		0,10	
н57	160 952,39	139 123,66		0,10	
н58	160 933,65	139 129,60		0,10	
н59	160 933,60	139 129,62		0,10	
н60	160 915,38	139 134,23		0,10	
н61	160 914,41	139 133,96		0,10	
н62	160 914,17	139 132,99		0,10	
н63	160 914,88	139 132,29		0,10	
н64	160 933,08	139 127,69		0,10	
н65	160 951,69	139 121,79		0,10	
н66	160 966,80	139 113,33		0,10	
н67	160 970,16	139 106,93		0,10	
н68	160 970,19	139 106,88		0,10	
н69	160 975,38	139 098,29		0,10	
н70	160 977,11	139 090,11		0,10	
н71	160 966,65	139 058,88		0,10	
н72	160 966,65	139 058,86		0,10	
н73	160 954,27	139 020,10		0,10	
н74	160 954,26	139 020,06		0,10	
н75	160 948,94	139 000,55		0,10	
н76	160 948,90	139 000,20		0,10	
н77	160 953,61	138 947,23		0,10	
н78	160 953,75	138 946,81		0,10	
н79	160 957,45	138 940,57		0,10	
н80	160 957,77	138 940,24		0,10	
н81	160 975,98	138 928,56		0,10	
н82	160 976,02	138 928,54		0,10	
н83	160 998,12	138 915,69		0,10	
н84	161 009,22	138 908,19		0,10	
н85	161 009,44	138 908,08		0,10	
н86	161 025,87	138 902,13		0,10	
н87	161 025,91	138 902,12		0,10	
н88	161 038,08	138 898,27		0,10	
н89	161 038,27	138 898,23		0,10	
н90	161 041,24	138 897,89		0,10	
н91	161 061,78	138 876,94		0,10	
н92	161 062,36	138 876,65		0,10	
н93	161 078,49	138 874,60		0,10	
н94	161 094,97	138 872,01		0,10	
н95	161 099,84	138 867,77		0,10	
н96	161 101,03	138 865,75		0,10	
н97	161 101,06	138 865,70		0,10	
н98	161 107,36	138 856,32		0,10	
н99	161 107,39	138 856,28		0,10	
н100	161 110,98	138 851,54		0,10	
н101	161 114,30	138 846,62		0,10	
н102	161 114,32	138 846,59		0,10	

## Раздел 2

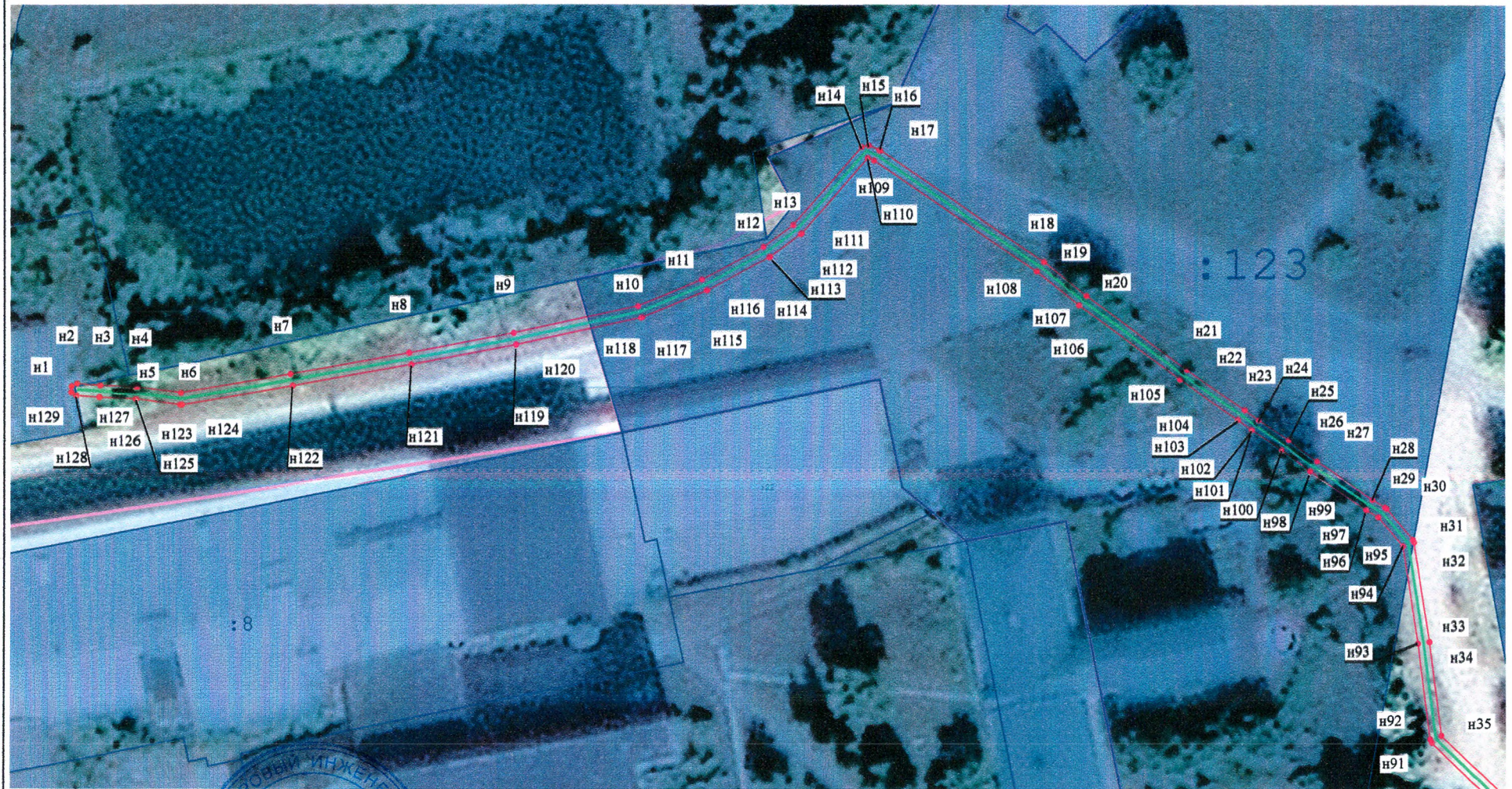
Сведения о местоположении границ объекта					
1	2	3	4	5	6
н103	161 116,01	138 844,26	Аналитический метод	0,10	—
н104	161 122,75	138 834,41		0,10	
н105	161 122,78	138 834,38		0,10	
н106	161 135,30	138 817,43		0,10	
н107	161 135,33	138 817,39		0,10	
н108	161 141,03	138 810,41		0,10	
н109	161 159,65	138 782,94		0,10	
н110	161 160,10	138 781,93		0,10	
н111	161 147,45	138 770,92		0,10	
н112	161 147,30	138 770,76		0,10	
н113	161 143,50	138 765,60		0,10	
н114	161 143,42	138 765,47		0,10	
н115	161 137,84	138 754,80		0,10	
н116	161 137,81	138 754,72		0,10	
н117	161 133,28	138 743,79		0,10	
н118	161 133,22	138 743,62		0,10	
н119	161 128,66	138 722,68		0,10	
н120	161 128,66	138 722,66		0,10	
н121	161 125,29	138 704,89		0,10	
н122	161 121,69	138 684,96		0,10	
н123	161 118,46	138 666,17		0,10	
н124	161 118,46	138 665,86		0,10	
н125	161 119,44	138 658,84		0,10	
н126	161 119,76	138 652,78		0,10	
н127	161 119,76	138 652,76		0,10	
н128	161 120,02	138 649,01		0,10	
н129	161 120,58	138 648,18		0,10	
н1	161 121,58	138 648,25		0,10	
3. Сведения о характерных точках части (частей) границы объекта					
1	2	3	4	5	6
—	—	—	—	—	—







Раздел 4  
План границ объекта



Масштаб 1:1 000

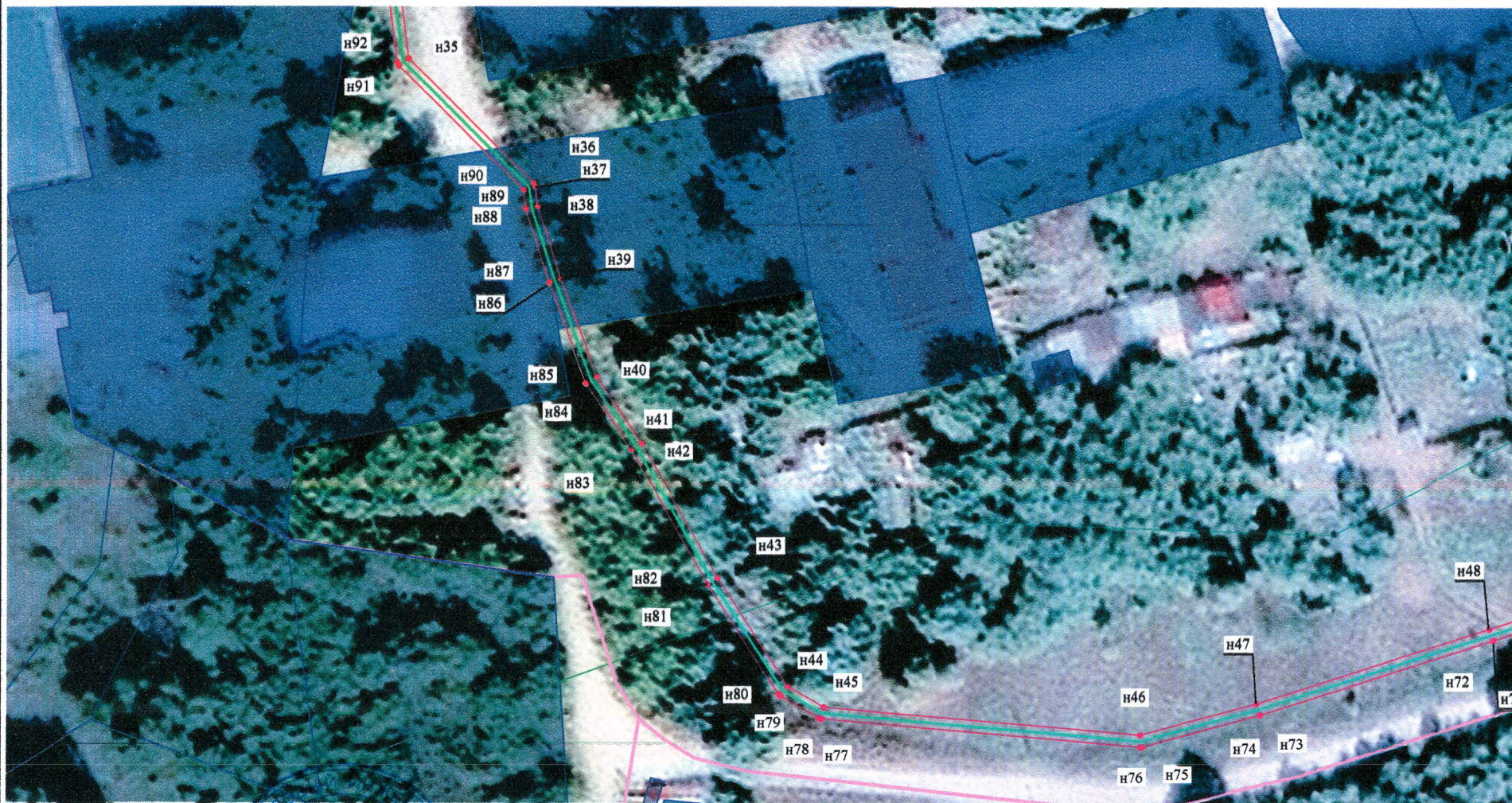
Подпись \_\_\_\_\_ Дата « 28 » июля 20 23 г.



Место для оттиска печати (при наличии) лица, составившего описание местоположения границ объекта



Раздел 4  
План границ объекта



Масштаб 1:1 000

Подпись \_\_\_\_\_



Дата « 28 » июля 20 23 г.

Место для оттиска печати (при наличии) лица, составившего описание местоположения границ объекта



## Раздел 4 План границ объекта



Масштаб 1:1 000

### Используемые условные знаки и обозначения:

- н1 - Образующая точка, сведения о которой позволяют однозначно определить ее местоположение
- Границы публичного сервитута
- ЗОУИТ
- Граница кадастрового квартала
- Земельные участки границы которых установлены
- Объекты капитального строительства
- КЛ-10кВ от ЦРП ф. "Поселок-2"-ТП-8, п. Городищи, Петушинский р-н, Владимирская обл.

Подпись \_\_\_\_\_



Дата « 28 » июля 20 23 г.

Место для оттиска печати (при наличии) лица, составившего описание местоположения границ объекта



## ТЕКСТОВОЕ ОПИСАНИЕ

местоположения границ населенных пунктов, территориальных зон

Прохождение границы		Описание прохождения границы
от точки	до точки	
1	2	3
n1	n1	проходит в 1 м от КЛ