

ГРАФИЧЕСКОЕ ОПИСАНИЕ
местоположения границ населенных пунктов, территориальных
зон, особо охраняемых природных территорий, зон с особыми
условиями использования территории

Публичный сервитут-КЛ-10кВ от ТП-8 до КТП-11, п. Городищи, Петушинский р-н, Владимирская обл.

(наименование объекта, местоположение границ которого описано (далее - объект))

Раздел 1

Сведения об объекте

№ п/п	Характеристики объекта	Описание характеристик
1	2	3
1	Местоположение объекта	Владимирская область, Петушинский р-н, Городищи п
2	Площадь объекта ± величина погрешности определения площади (P ± ΔP)	1 096 м ² ± 12 м ²
3	Иные характеристики объекта	Вид объекта реестра границ: Зона с особыми условиями использования территории Вид объекта по документу: Публичный сервитут Содержание ограничений использования объектов недвижимости в пределах зоны или территории: Публичный сервитут. Цель установления публичного сервитута-для эксплуатации объекта электросетевого хозяйства местного значения -КЛ-10кВ от ТП-8 до КТП-11, п. Городищи, Петушинский р-н, Владимирская обл. Кадастровые кварталы в границах которых расположен сервитут: 33:13:040107; 33:13:040109. Земельные участки в границах которых расположен сервитут: 33:13:040107:123; 33:13:040107:55; 33:13:040107:56; 33:13:040109:74.

Раздел 2

Сведения о местоположении границ объекта

1. Система координат МСК-33, зона-1

2. Сведения о характерных точках границ объекта

Обозначение характерных точек границ	Координаты, м		Метод определения координат характерной точки	Средняя квадратическая погрешность положения характерной точки (Mt), м	Описание обозначения точки на местности (при наличии)
	X	Y			
1	2	3	4	5	6
н1	161 233,38	138 921,17	Аналитический метод	0,10	—
н2	161 233,76	138 922,09		0,10	
н3	161 233,15	138 922,88		0,10	
н4	161 232,16	138 922,75		0,10	
н5	161 223,21	138 915,86		0,10	
н6	161 206,88	138 903,41		0,10	
н7	161 193,76	138 894,09		0,10	
н8	161 181,44	138 886,44		0,10	
н9	161 163,60	138 882,31		0,10	
н10	161 157,83	138 881,47		0,10	
н11	161 137,20	138 878,85		0,10	
н12	161 137,03	138 878,82		0,10	
н13	161 128,35	138 876,13		0,10	
н14	161 113,86	138 872,48		0,10	
н15	161 108,06	138 870,96		0,10	
н16	161 100,90	138 869,50		0,10	
н17	161 096,07	138 873,70		0,10	
н18	161 095,57	138 873,94		0,10	
н19	161 078,79	138 876,58		0,10	
н20	161 078,76	138 876,58		0,10	
н21	161 062,96	138 878,59		0,10	
н22	161 042,42	138 899,54		0,10	
н23	161 041,82	138 899,83		0,10	
н24	161 038,59	138 900,20		0,10	
н25	161 026,53	138 904,02		0,10	
н26	161 010,24	138 909,92		0,10	
н27	160 999,21	138 917,37		0,10	
н28	160 999,15	138 917,40		0,10	
н29	160 977,04	138 930,25		0,10	
н30	160 959,05	138 941,79		0,10	
н31	160 955,59	138 947,63		0,10	
н32	160 950,91	139 000,20		0,10	
н33	160 956,18	139 019,52		0,10	
н34	160 968,55	139 058,25		0,10	
н35	160 979,09	139 089,73		0,10	
н36	160 979,12	139 090,26		0,10	
н37	160 977,30	139 098,87		0,10	
н38	160 977,18	139 099,18		0,10	
н39	160 971,92	139 107,89		0,10	
н40	160 968,44	139 114,53		0,10	
н41	160 968,04	139 114,93		0,10	
н42	160 952,58	139 123,58		0,10	
н43	160 952,39	139 123,66		0,10	
н44	160 933,65	139 129,60		0,10	
н45	160 933,60	139 129,62		0,10	
н46	160 915,38	139 134,23		0,10	
н47	160 914,41	139 133,96		0,10	

Раздел 2

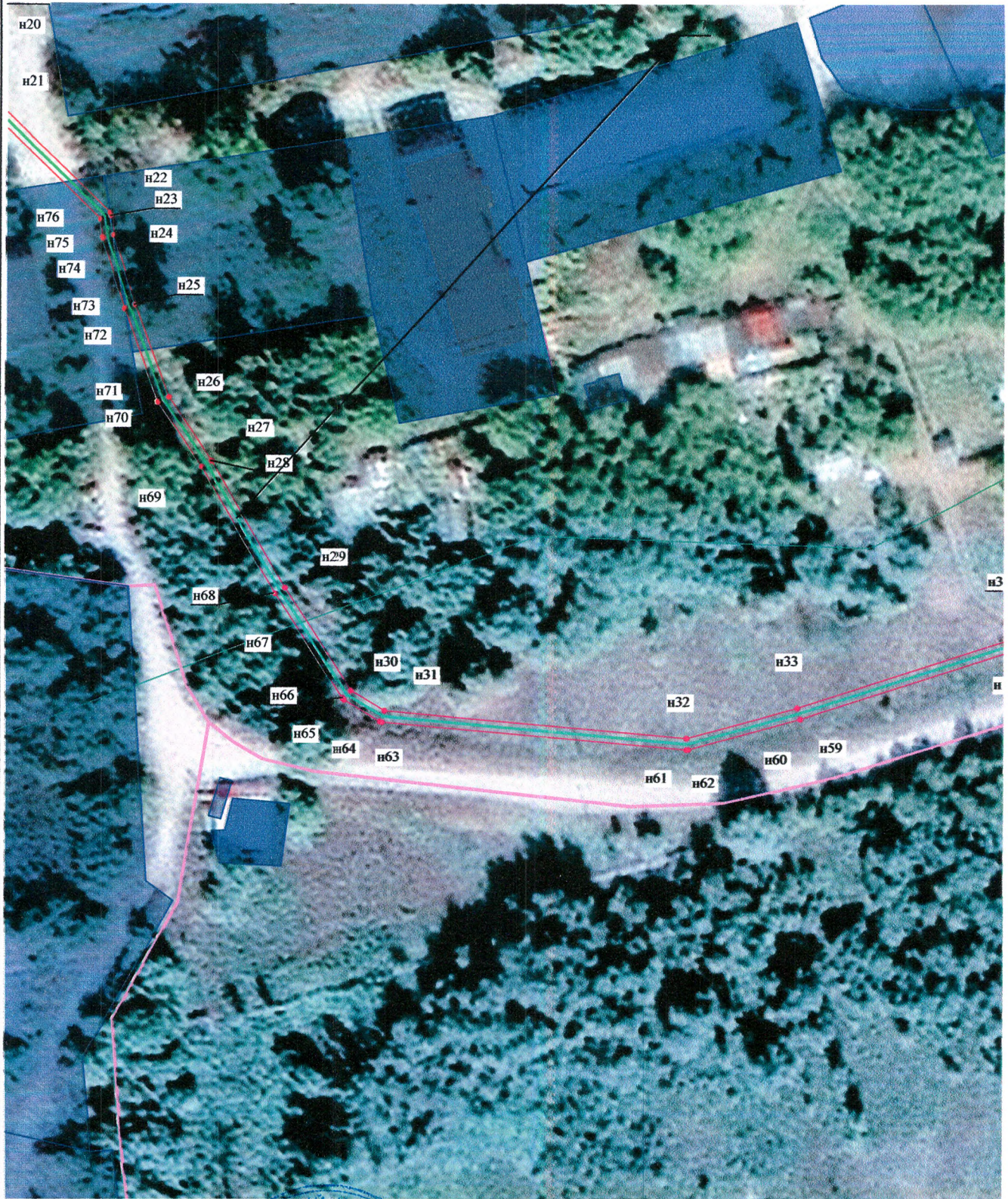
Сведения о местоположении границ объекта					
1	2	3	4	5	6
н48	160 914,17	139 132,99	Аналитический метод	0,10	—
н49	160 914,88	139 132,29		0,10	
н50	160 933,08	139 127,69		0,10	
н51	160 951,69	139 121,79		0,10	
н52	160 966,80	139 113,33		0,10	
н53	160 970,16	139 106,93		0,10	
н54	160 970,19	139 106,88		0,10	
н55	160 975,38	139 098,29		0,10	
н56	160 977,11	139 090,11		0,10	
н57	160 966,65	139 058,88		0,10	
н58	160 966,65	139 058,86		0,10	
н59	160 954,27	139 020,10		0,10	
н60	160 954,26	139 020,06		0,10	
н61	160 948,94	139 000,55		0,10	
н62	160 948,90	139 000,20		0,10	
н63	160 953,61	138 947,23		0,10	
н64	160 953,75	138 946,81		0,10	
н65	160 957,45	138 940,57		0,10	
н66	160 957,77	138 940,24		0,10	
н67	160 975,98	138 928,56		0,10	
н68	160 976,02	138 928,54		0,10	
н69	160 998,12	138 915,69		0,10	
н70	161 009,22	138 908,19		0,10	
н71	161 009,44	138 908,08		0,10	
н72	161 025,87	138 902,13		0,10	
н73	161 025,91	138 902,12		0,10	
н74	161 038,08	138 898,27		0,10	
н75	161 038,27	138 898,23		0,10	
н76	161 041,24	138 897,89		0,10	
н77	161 061,78	138 876,94		0,10	
н78	161 062,36	138 876,65		0,10	
н79	161 078,49	138 874,60		0,10	
н80	161 094,97	138 872,01		0,10	
н81	161 099,96	138 867,67		0,10	
н82	161 100,82	138 867,44		0,10	
н83	161 108,49	138 869,01		0,10	
н84	161 108,54	138 869,02		0,10	
н85	161 114,34	138 870,54		0,10	
н86	161 128,86	138 874,20		0,10	
н87	161 128,92	138 874,21		0,10	
н88	161 137,54	138 876,88		0,10	
н89	161 158,10	138 879,49	0,10		
н90	161 158,11	138 879,49	0,10		
н91	161 163,93	138 880,34	0,10		
н92	161 164,02	138 880,36	0,10		
н93	161 182,06	138 884,53	0,10		
н94	161 182,36	138 884,65	0,10		
н95	161 194,84	138 892,41	0,10		
н96	161 194,89	138 892,44	0,10		
н97	161 208,05	138 901,78	0,10		
н98	161 208,08	138 901,80	0,10		
н99	161 224,43	138 914,27	0,10		
н1	161 233,38	138 921,17	0,10		
3. Сведения о характерных точках части (частей) границы объекта					
1	2	3	4	5	6

Раздел 2

Сведения о местоположении границ объекта

1	2	3	4	5	6
—	—	—	—	—	—

Раздел 4
План границ объекта



Масштаб 1:1 000

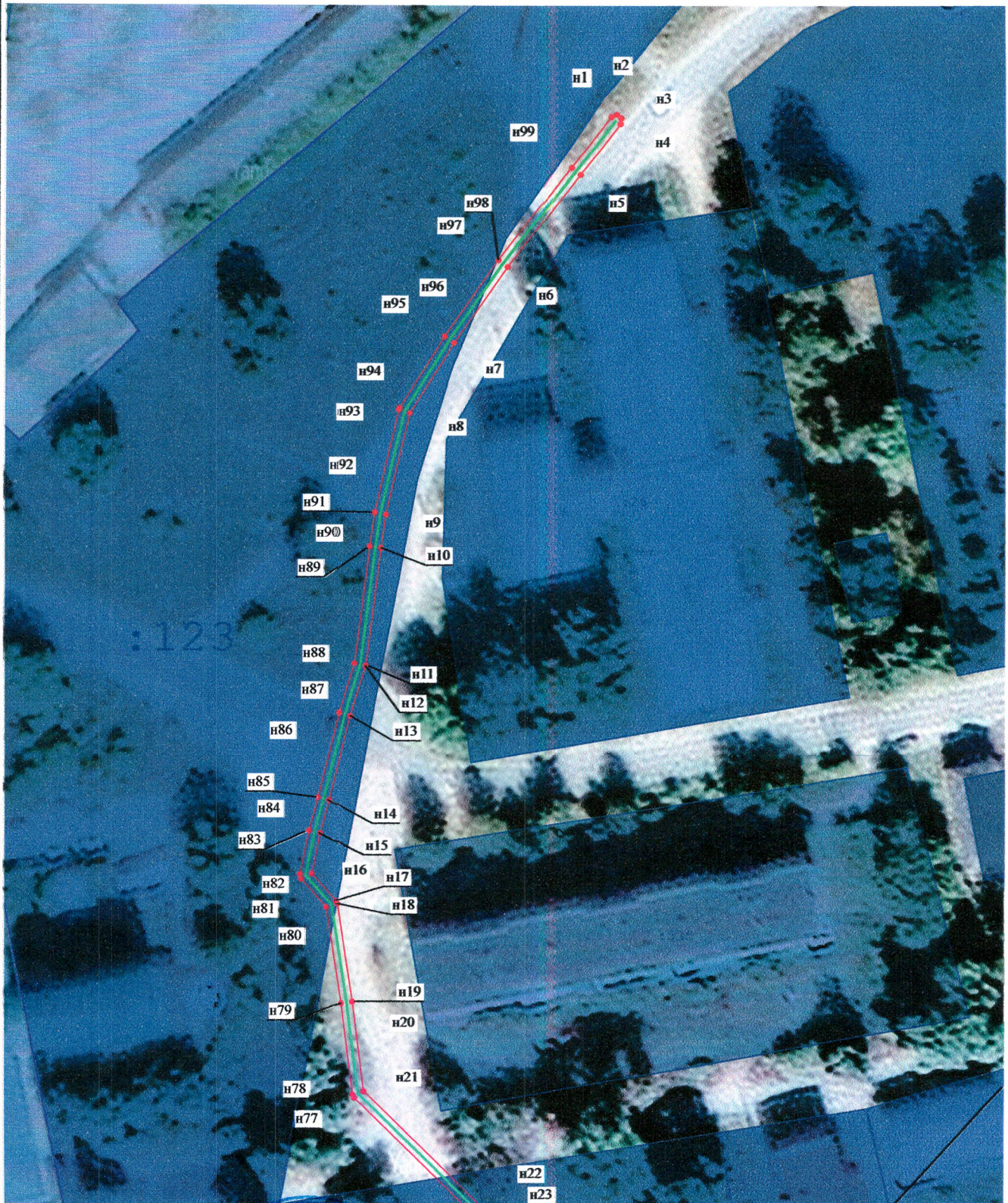
Подпись _____



Дата « 28 » июля 20 23 г.

Место для оттиска печати (при наличии) лица, составившего описание местоположения границ объекта

Раздел 4
План границ объекта



Масштаб 1:1 000

Подпись _____ Дата « 28 » июля 20 23 г.

Место для оттиска печати (при наличии) лица, составившего описание местоположения границ объекта



Раздел 4
План границ объекта



Масштаб 1:1 000

Используемые условные знаки и обозначения:

- н1 - Образующая точка, сведения о которой позволяют однозначно определить ее местоположение
- - Границы публичного сервитута
- // - ЗОУИТ
- - Граница кадастрового квартала
- Земельные участки границы которых установлены
- - Объекты капитального строительства
- - КЛ-10кВ от ГП-8 до КТП-11, п. Городищи, Петушинский р-н, Владимирская обл.

Подпись _____



Дата « 28 » июля 20 23 г.

Место для оттиска печати (при наличии) лица, составившего описание местоположения границ объекта

ТЕКСТОВОЕ ОПИСАНИЕ

местоположения границ населенных пунктов, территориальных зон

Прохождение границы		Описание прохождения границы
от точки	до точки	
1	2	3
n1	n1	проходит в 1 м от КЛ